

MAVIS-INFO 01-2024

APRIL 2024

Ein „Herzliches Willkommen“ zu einer neuen Ausgabe der MaViS-INFO der fpi fuchs Ingenieure GmbH & Co. KG. In dieser MaViS-INFO informieren wir Sie über Aktuelles, Neuerungen, Innovationen und alles was im Zusammenhang mit MaViS interessant sein könnte.

Wir freuen uns über Rückmeldungen oder eigene Beiträge für zukünftige Ausgaben.

INHALT

2. MaViS Anwendertreffen - 14.11.2023 in Köln

Neues zu MaViS

- Darstellung Projektsperre (Alle Versionen)
- Kostenampel auf 15% umgestellt (Alle Versionen)
- Filter – Alle Projekte anzeigen (Alle Versionen)
- Automatische Übernahme von Berechtigungen aus dem AD (AB)
- BIM-Checkboxen – Grundmodul für MaViS-HB und MaViS-SB (BY)
- EAkte - Absprung Aktenzeichen (BW)

Neues zu MaViS 6

Zum guten Schluss

MAVIS-INFO 01-2024

2. MAVIS ANWENDERTREFFEN - 14.11.2023 IN KÖLN

Am 14.11.2023 fand unser 2. Anwendertreffen in der Malzmühle in Köln statt. Interessante Vorträge, informative Gespräche und gutes Essen ließen den Tag zu einer erfolgreichen Veranstaltung werden. Einen ganz herzlichen Dank an alle Mitwirkenden für diesen tollen Tag und nochmals vielen Dank an die Vortragenden und die Einblicke in die jeweiligen Arbeitsweisen.

Nachfolgend ein paar fotografische Impressionen des kurzweiligen Tages:



fpi – PRODUKTBEREICH MAVIS

NEUES ZU MAVIS

Darstellung Projektsperre (Alle Versionen)

Sobald ein Projekt geändert wird, ist dieses für andere Personen zur Bearbeitung gesperrt. Viele Anwender fragen aber vermehrt, warum Ihnen die Rechte entzogen wurden und fänden es hilfreich, wenn der Nutzer darauf hingewiesen wird, dass er aktuell keine Schreibrechte im Projekt hat. Dieser Status sollte wenn möglich auch visuell dargestellt werden.

Im Rahmen der Bearbeitung haben wir uns entschlossen die Projektsperre durch ein Icon im Projektbaum darzustellen. Zusätzlich wurde ein Tooltip implementiert, in dem der Benutzer der die Sperre verursacht dargestellt wird. Die Aktualisierung erfolgt losgelöst vom global eingestellten Aktualisierungsintervall sehr zeitnah.

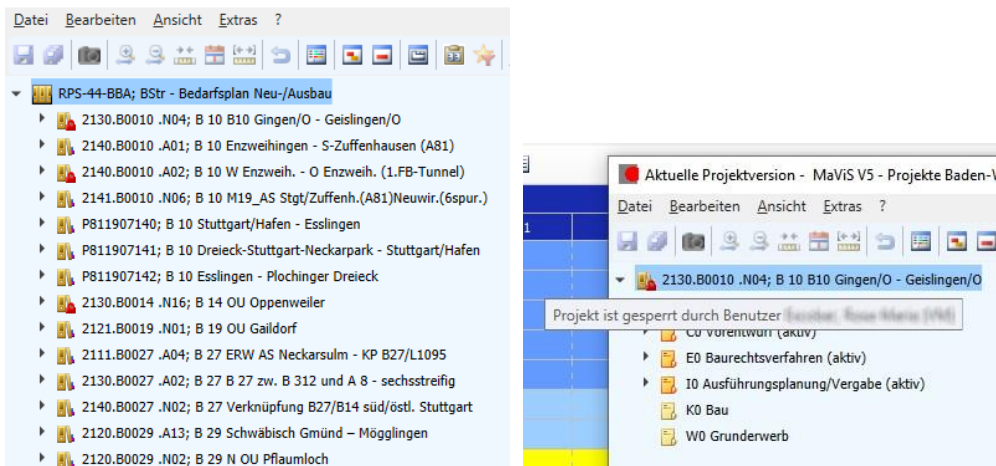


Abbildung 1: Visualisierung Projektsperre – Fachprogramm- / Projektebene

Kostenampel auf 15% umgestellt (Alle Versionen)

Entsprechend dem ARS 07/2023 des Bundesministeriums für Digitales und Verkehr v. 03.05.23 wurde der Schwellenwert auf 15% angehoben. Für die Darstellung in der Multiprojektansicht (MPA) wurde der Schwellenwert 15% für die gelbe und rote Ampel zugrunde gelegt.

Filter – Alle Projekte anzeigen (Alle Versionen)

Im Filterdialog wurde eine neue Schaltfläche eingeführt. Hiermit können per Knopfdruck alle Projekte eingeschaltet werden. Dabei werden die entsprechenden Checkboxes im linken Bereich automatisch aktiviert/deaktiviert.

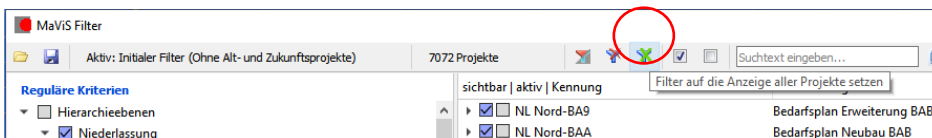


Abbildung 2: Filterdialog – Alle Projekte aktivieren

Automatische Übernahme von Berechtigungen aus dem AD (AB)

Zur Verbesserung / Erleichterung der Administrierbarkeit von MaViS können MaViS-Berechtigungen (Rollen) auf Basis der AD-Gruppenzugehörigkeit automatisiert gesetzt werden. Damit werden nur noch an einer Stelle im gesamten IT-Verbund Berechtigungen verwaltet. Für alle Mitglieder einer bestimmten AD-Gruppe werden die Prozessrolle und die Organisationseinheit aus dem AD abgefragt und automatisch in die MaViS Benutzerverwaltung übernommen.

- Im AD nicht vorhandene Benutzer werden in MaViS gelöscht
- Im AD und MaViS vorhandene Benutzer werden aktualisiert (inkl. Übernahme der Benutzerrolle)
- Im AD vorhandene und in MaViS fehlende Nutzer werden angelegt.
- Die Rollenzuweisung erfolgt über den im Rollennamen hinterlegten AD-Pfad (mehrere können durch „;“ getrennt angegeben werden)

E-Akte - Absprung Aktenzeichen (BW)

Um eine Synergie und eine Zusammenarbeit in den Projekten zu ermöglichen, sollen die Elemente von MaViS-BW+ in die / mit der Struktur der E-Akte überführt / verknüpft werden. Hierbei ist besonders wichtig, dass es in der E-Akte drei wesentliche Gliederungsebenen gibt:

- Akte
- Vorgang
- Dokument

Die E-Akten-Elemente sollen so gut wie möglich in die Oberfläche von MaViS-BW+ eingebunden werden (Anlage in der E-Akte, Absprung in die E-Akte, Anzeige der Inhalte). In einem ersten Schritt wurde die Möglichkeit geschaffen aus MaViS über das Aktenzeichen die E-Akte direkt projektscharf zu öffnen.

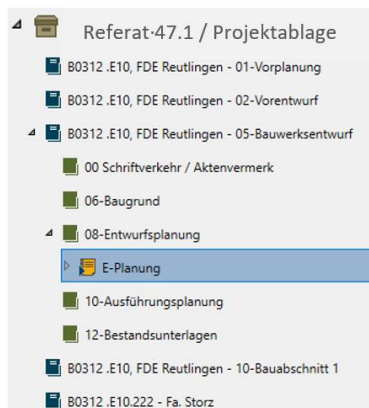


Abbildung 3: E-Akte

MAVIS-INFO 01-2024

BIM-Checkboxen – Grundmodul für MaViS-SB / HB (BY)

Für MaViS-Straßenbau Bayern und MaViS-Hochbau Bayern wurden zusätzliche Registerkarten (in der Registersicht der Projekte) mit Checkboxen zur Identifikation, Filterung und Verarbeitung der BIM-Projekte (Building Information Modeling) per Variablen in MaViS-Reports und Dossiers erstellt.

Aktiviert wird ein BIM-Projekt per Checkbox im Reiter „Grunddaten“.

The screenshot shows the 'Grunddaten' tab in the MAVIS software. The 'BIM' tab is highlighted with a red circle. The 'Monitoring' section has a checked checkbox for 'BIM Projekte' and an unchecked checkbox for 'Einzelprojektcontrolling'.

Projektkennung	
Projektstatus	SR
Fachprogramm	Bedarfsplan BStr
Projektkategorie	A-Projekt
Projektart	N 2 2-streifiger Neubau

Zuständigkeiten	
Dienststelle	Staatliches Bauamt Bayreuth
Ansprechpartner	Kurt Schmalz
Telefon	0921 4004-2000
E-Mail	kurt.schmalz@ba.bayreuth.de
Regierung	Oberfranken
SIMB; Referat	Ref. 47, Gebietsreferat Ober-, Mittel-, Unte
Ansprechpartner	Andreas Zauschel
Telefon	0921 4004-1905
E-Mail	andreas.zauschel@ba.bayreuth.de
Ansprechpartner	Kurt Peter Wegscheid
Telefon	0921 4004-2527
E-Mail	kurt.peter.wegscheid@ba.bayreuth.de

Einstufung/Priorisierung	
Dringlichkeit	Fest disponierte Vorhaben
Priorität	

Monitoring	
BIM Projekte	<input checked="" type="checkbox"/>
Einzelprojektcontrolling	<input type="checkbox"/>

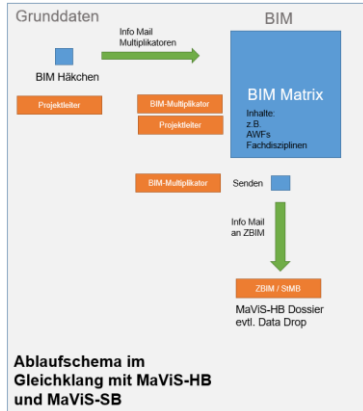
Abbildung 4: BIM-Checkboxen – Register „Grunddaten“

Nach „Aktivierung“ erscheint eine zusätzliche „BIM“-Registerkarte mit:

- Eingabefeld für abweichende Bezeichnung des BIM Projekts
- Checkboxen für Fachmodelle
- Checkboxen für Anwendungsfälle
- Bemerkungsfeld
- Ansprechpartner (BIM-Multiplikator)

MAVIS-INFO 01-2024

- Button für E-Mail-Benachrichtigung an örtl. BIM Multiplikator und/oder ZBIM (hinterlegt in der Listenverwaltung)



The screenshot shows the 'BIM' register interface. At the top, there are tabs for 'Grunddaten', 'Eckdaten', 'Eckdaten 2', 'Informationen', 'Kosten Bau aktuell', 'Kosten Planung (strategisch)', 'Historie', 'BIM', 'Dokumente', and 'Er'. The main content area is titled 'BIM Projektbezeichnung' and shows 'OU Untersteinach'. Below this, there are two main sections: 'Fachdisziplinen' (Disciplines) and 'Anwendungsfälle' (Use Cases). Each section contains a list of items with checkboxes. The 'Fachdisziplinen' section includes: Umgebung, Vermessung, Umwelt, Geotechnik/Baugrund, Verkehrsanlagen/Strecke, Ingenieurbau/Bauwerk, Technische Ausrüstung, Landschaftsbau, and Leitungsbau. The 'Anwendungsfälle' section includes: 000: Grundsätzliches, 010: Bestandserfassung und -Modellierung, 020: Bedarfsplanung, 030: Planungsvarianten bzw. Erstellung haushaltsbegründender Unterlagen, 040: Visualisierung, 050: Koordination der Fachgewerke, 060: Planungsfortschrittskontrolle und Qualitätsprüfung, 070: Bemessung und Nachweisführung, 080: Ableitung von Planunterlagen, 090: Genehmigungsprozess, 100: Mengen- und Kostenermittlung, 110: Leistungsverzeichnis, Ausschreibung und Vergabe, 120: Terminplanung der Ausführung, 130: Logistikplanung, 140: Baufortschrittskontrolle und Qualitätsprüfung, 150: Änderungs- und Nachtragsmanagement, 160: Abrechnung von Bauleistungen, 170: Abnahme- und Mängelmanagement, 180: Inbetriebnahmemanagement, 190: Projekt und Bauwerksdokumentation, and 200: Nutzung für Betrieb und Erhaltung. Below these sections is a 'Bemerkung BIM' (BIM Remark) text area. At the bottom, there is a section for 'Ansprechpartner BIM' (BIM Contact Person) with fields for 'Organisationseinheit', 'Name', 'Telefon', and 'Email'. The 'Organisationseinheit' field is set to 'Koordinator-11'. The 'Name' field is 'Name,Vorname-11', 'Telefon' is 'Tel-11', and 'Email' is 'Email-11'. There is also a dropdown for 'Örtliche BIM' and a 'Senden' button.

Abbildung 5: BIM-Checkboxes – Schema E-Mail-Benachrichtigung / – Register „BIM“

NEUES ZU MAVIS6

Es geht voran ... mit MaViS 6. Erfahren Sie an dieser Stelle unseres Newsletters MAVIS-INFO interessantes zum aktuellen Bearbeitungsstand der MaViS Version 6.

Filter:

Der MaViS Filterdialog wurde optisch auf den aktuellen Standard angepasst. Zusätzlich zu den bekannten Funktionalitäten haben wir jeden Bereich des Dialoges mit dem schon bekannten „Filterschlitz“ ausgestattet. Durch die Eingabe von Suchbegriffen wird die bestehende Datenmenge reduziert, wodurch das gesuchte Filter-Kriterium einfacher und schneller aufzufinden und anzuwenden ist. Weiterhin konnten wir die Performance bei der Übernahme der Filterergebnisse in die Multiprojektansicht erheblich steigern.

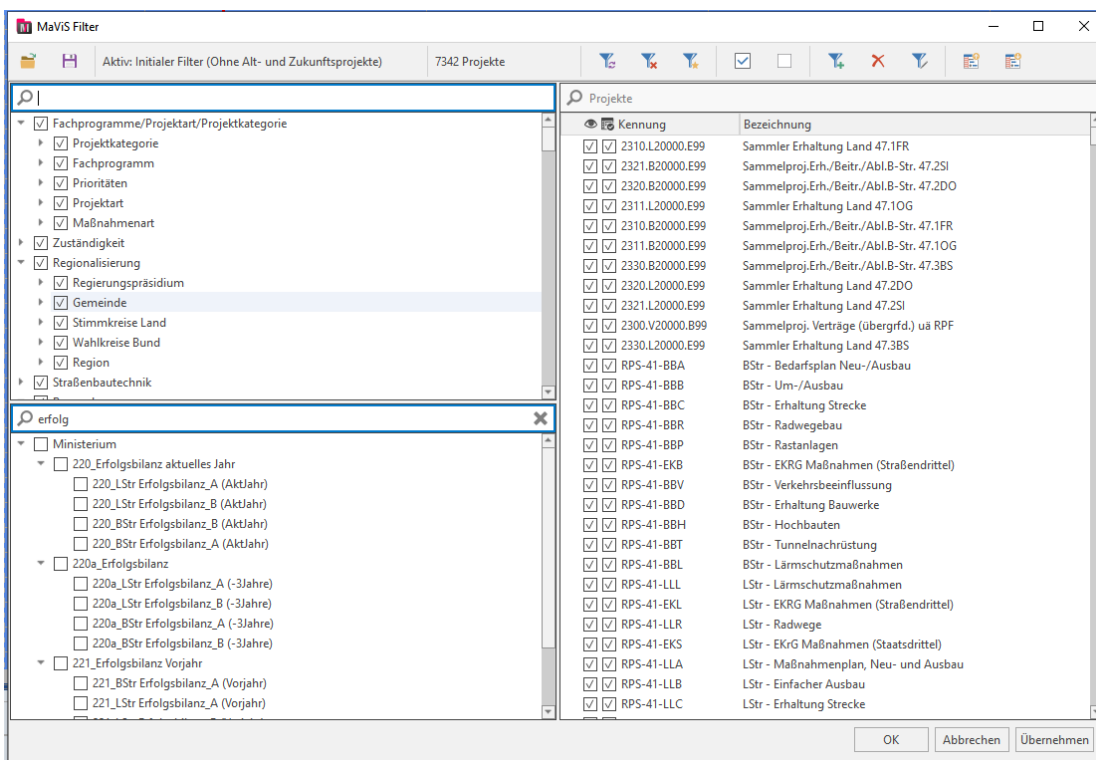


Abbildung 6: MaViS 6 – Filterdialog

Durchgängiges Bedienkonzept für benutzerspezifische Einstellungen:

Im Rahmen der Neuentwicklung von MaViS 6 haben wir eine durchgängige Konfigurationsmöglichkeit zur Anwendung von benutzerspezifischen Konfigurationen (MPA, Dialogregister, Tabellen ...) etabliert. An jeder Stelle, an der dem Benutzer eine entsprechende Funktionalität zur Verfügung gestellt wird, erscheint auf „Rechtsklick“ ein kleiner Dialog mit jeweils gleichem Inhalt. Hier kann für die aktuellen Einstellungen

- eine neue Konfiguration (mit freier Namesvergabe) angelegt
 - die aktuellen Einstellungen in eine vorhandene Konfiguration gespeichert
 - eine vorhandene Konfiguration umbenannt
 - eine vorhandene Konfiguration gelöscht
- werden.

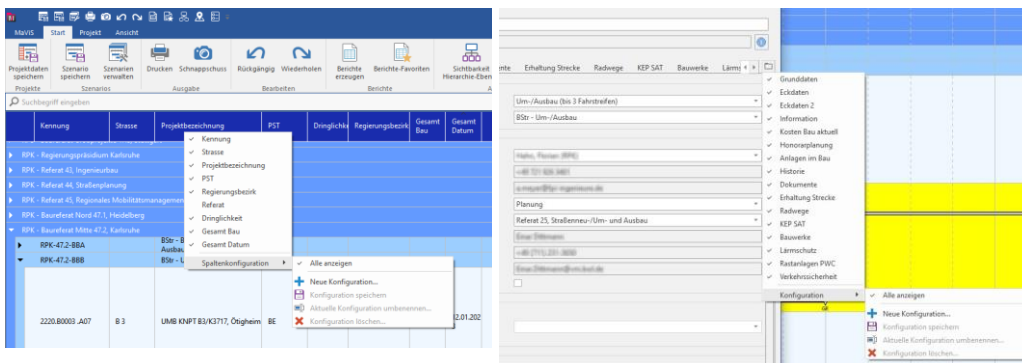


Abbildung 7: MaViS 6 – Konfigurationsdialoge

Weiteres in der nächsten Ausgabe der MAVIS-INFO.

MAVIS-INFO 01-2024

ZUM GUTEN SCHLUSS

Wir würden uns sehr freuen, wenn unsere Inhalte Ihr Interesse geweckt haben. Bitte leiten Sie unsere MAVIS-INFO an interessierte Kollegen weiter. Für Aufnahme in-/Abmeldung vom Verteiler bitte eine entsprechend formlose E-Mail an info@fpi-ingenieure.de

Bei Fragen, Anregungen oder Kritik zu MaViS stehen wir Ihnen gerne jederzeit zur Verfügung.

Wir wünschen Ihnen viel Erfolg und Spaß bei Ihrer Arbeit mit MaViS und freuen uns auf die weitere Zusammenarbeit.

Bleiben Sie gesund!

Ihr MaViS Team